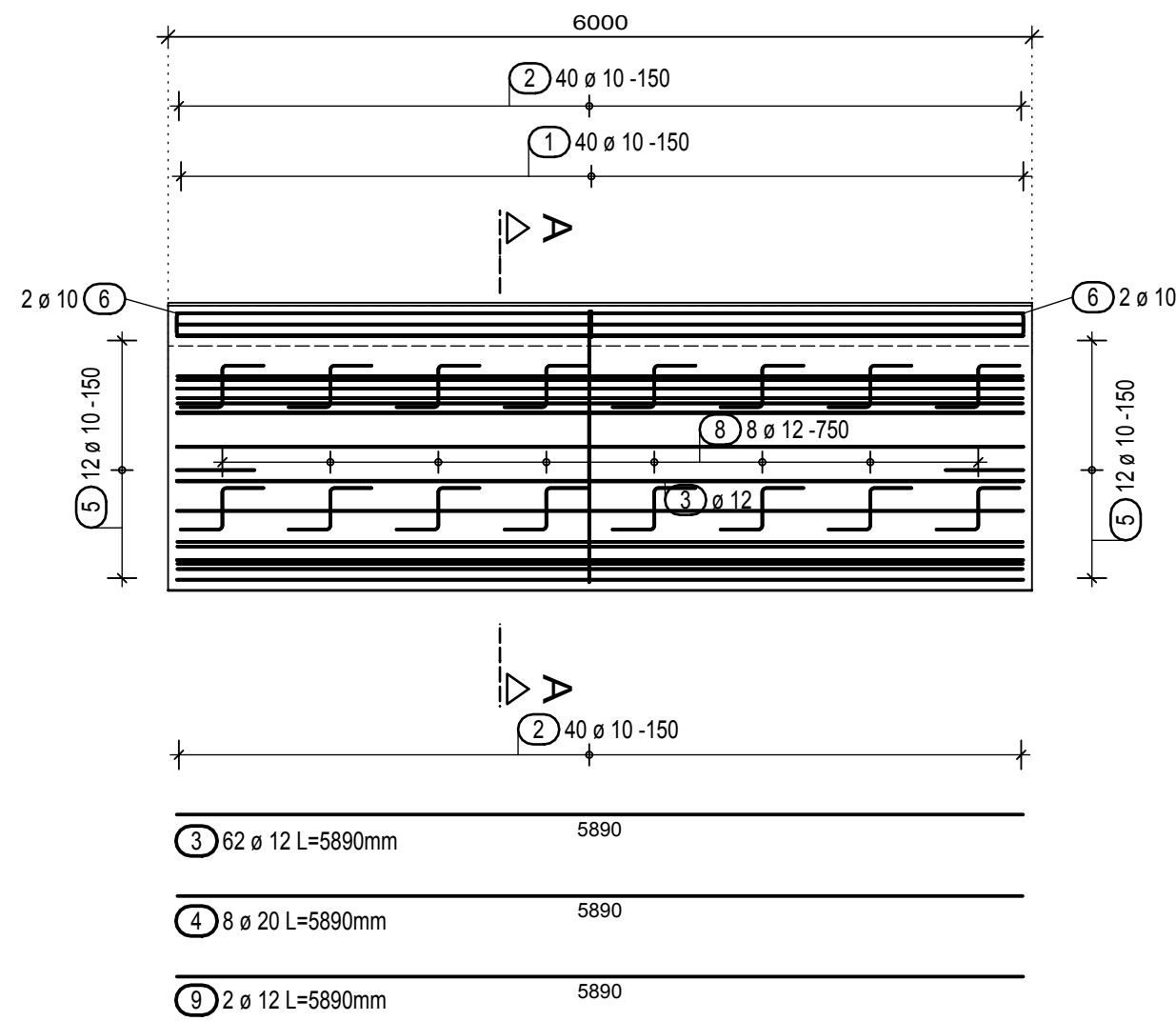


VÝKRES(SCHÉMA) VÝZTUŽE ŘÍMS

"PŮDORYS"
měřítko 1:50

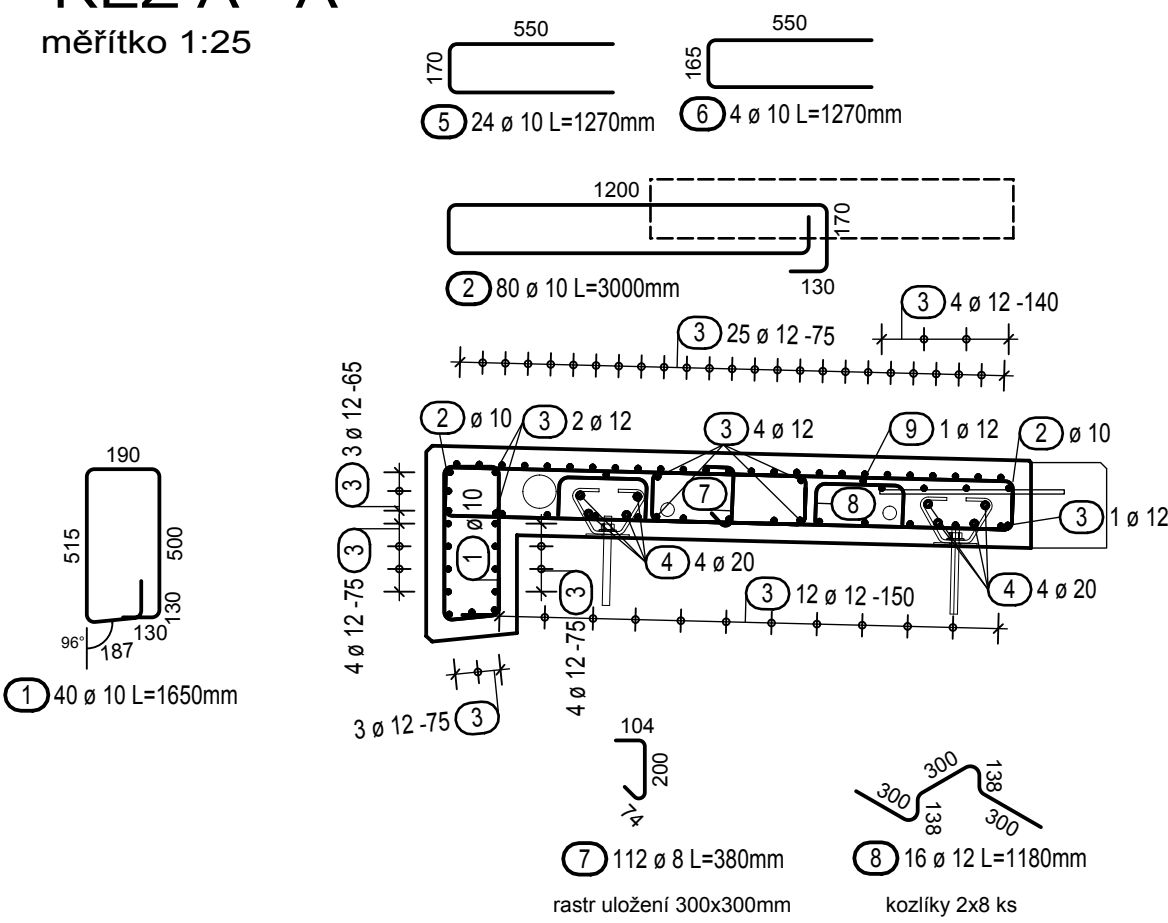


VÝKAZ VÝZTUŽE ŘÍMS

DÉLKA ŘÍMSY 6,0m		B500B			
celkem	m (m²)	42,56	341,56	395,84	47,12
	kg/m (kg/m²)	0,395	0,617	0,888	2,470
	kg	16,81	210,74	351,51	116,39
	kg	695,45			
hmotnost na bm [kg]		115,91			
CELKOVÁ DÉLKA ŘÍMS 246,5 m					
[kg]		28571,82			

POZNÁMKA :
SCHÉMA VYZTUŽENÍ A VÝKAZ VÝZTUŽE JSOU INFORMATIVNÍ, ZPŘESNĚNÍ JE PŘEDMĚTEM RDS.

"ŘEZ A - A"
měřítko 1:25

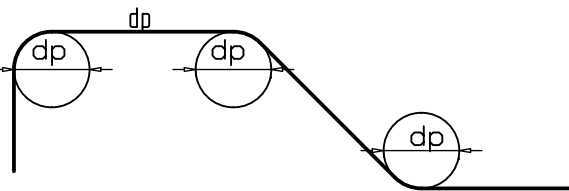


BETON
C30/37 - XF4+ XD3

OCEL B500 B

KRYTÍ VÝZTUŽE
minimální / nominální - 45 / 55 mm

OHYBY VÝZTUŽE (SCHEMA)



- PRŮMĚR VÝZTUŽE Ø<20mm - PRŮMĚR OHYBU dr = 4d
- PRŮMĚR VÝZTUŽE Ø>20mm - PRŮMĚR OHYBU dr = 7d
DISTANČNÍ PODLOŽKY 4 ks/m² (VODOROVNĚ I SVISLE)

ČÁST B SO 201

ČISTOPIS

Objednatel stavby:	Krajská správa a údržba silnic Středočeského kraje, p.o. Se sídlem Zborovská 11 150 21 Praha 5, IČ: 000 66 001	Razítko, datum, podpis:

Souřadnicový systém S-JTSK, Výškový systém BpV			
PRAGOPROJEKT, a.s. - K Ryšánce 1668/16, 147 54 Praha 4 - Tel. 226 066 111, Fax 226 066 118, e-mail: mailbox@pragoprojekt.cz			
Navrhl/vypracoval: Ing. Marek PETRÍK podpis:	Zodpovědný projektant: Ing. Jan SYKORA podpis:	Výrobní ředitel: Ing. Jiří SALAVA	Zhotovitel: PRAGOPROJEKT, a.s., K Ryšánce 1668/16, 147 54 Praha 4
Technická kontrola: Ing. Jiří SALAVA podpis:	Hlavní inženýr projektu: Ing. Jan SYKORA podpis:		

Kraj:	STŘEDOČESKÝ	Číslo zakázky:	15-542-2-000	
Obec:	LYSÁ NAD LABEM	Číslo akce:	15-542	
Objednatel:	KRAJSKÁ SPRÁVA A ÚDRŽBA SILNIC STŘEDOČESKÉHO KRAJE, p.o.	Datum:	11/2016	
Akce:	II/272, Lysá nad Labem-most ev.č. 272-006 přes trať ČD Kolín-Všetaty a přes MK SO 201 - most ev.č. 272-006	Formát:	3xA4	
		Měřítko:	1:25, 1:50	
		Stupeň:		Souprava:
		PDPS		
		Číslo přílohy:		
Výkres výztuže říms		6.9		